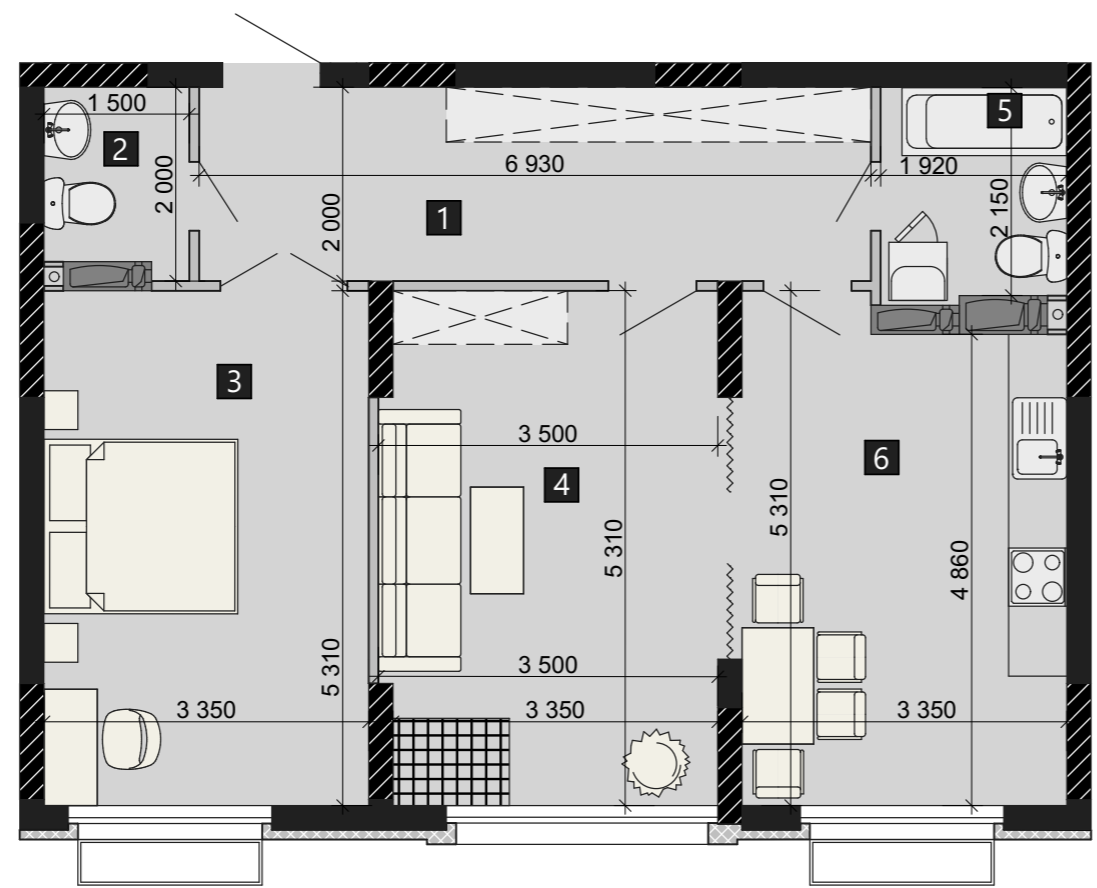


ПОВЕРХ № КВАРТИРИ	
1	
2	
3	
4	
5	
6	
7	
8	
9	
10	
11	
12	
13	
14	
15	
16	
17	
18	
19	
20	
21	
22	
23	








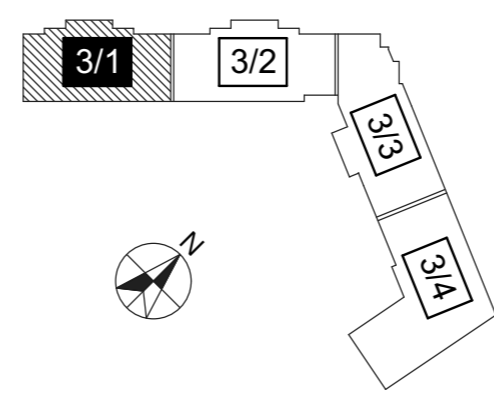
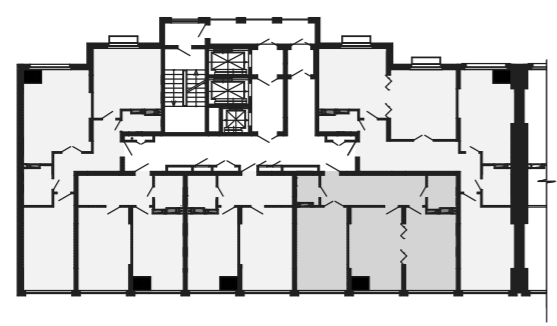
# 3/1-2-2

## ЕКСПЛІКАЦІЯ ПРИМІЩЕНЬ

1	Хол	13,86 м <sup>2</sup>
2	Сан. вузол	2,78 м <sup>2</sup>
3	Спальня	17,79 м <sup>2</sup>
4	Загальна кімната	17,55 м <sup>2</sup>
5	Ванна кімната	4,21 м <sup>2</sup>
6	Кухня	17,27 м <sup>2</sup>
Житлова площа		35,34 м <sup>2</sup>
Загальна площа		73,46 м <sup>2</sup>

### УМОВНІ ПОЗНАЧЕННЯ

-  ВЕНТИЛЯЦІЙНИЙ БЛОК
-  МОНОЛІТНІ ПІЛОНИ
-  ПЕРЕГОРОДКИ
-  СТІНИ З ГАЗОБЛОКІВ
-  УТЕПЛЮВАЧ



## ІНВЕСТИЦІЙНИЙ АЛЬБОМ

Будівництво багатофункціонального торговельно-розважального комплексу з підземним паркінгом на вул. Онуфрія Трутенка, 32 у м. Солом'янському та Голосіївському районах м. Києва

**ПП " АМ ШКРОГАЛЬ"**